



ESTRATEGIAS DE EVALUACIÓN FORMATIVA

Diseñado por Carolina Azócar Fuentes

Para ayudar a fomentar y utilizar la Evaluación Formativa, se presentan ocho estrategias para utilizar en el aula y así conseguir que el proceso de enseñanza aprendizaje tenga su foco en cómo van aprendiendo nuestros estudiantes. Estas estrategias nos permiten recoger información valiosa para tomar decisiones pertinentes y modificar nuestra enseñanza en miras de mejorar los aprendizajes

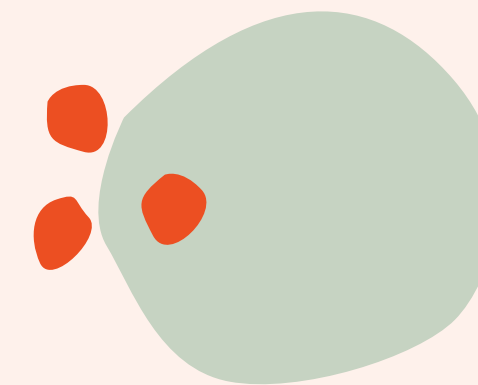


PALITOS CON NOMBRE

¿EN QUÉ CONSISTE?

Es una estrategia de selección aleatoria que puede ser utilizada en cualquier parte de la clase.

Permite comprometer a los estudiantes con el aprendizaje entregando a todos la misma oportunidad de participar y recibir retroalimentación.



El uso de los palitos con nombre es ideal para momentos en que se desean activar conocimientos previos, chequear el entendimiento de alguna instrucción, concepto o la respuesta a alguna pregunta.

PIZARRAS



¿EN QUÉ CONSISTE?

A partir de una pregunta, un desafío u otra actividad, el estudiante participa usando una pizarrita.

El profesor puede recoger información del aprendizaje de los estudiantes de forma inmediata permitiendo modificar la enseñanza.

Se puede usar para:

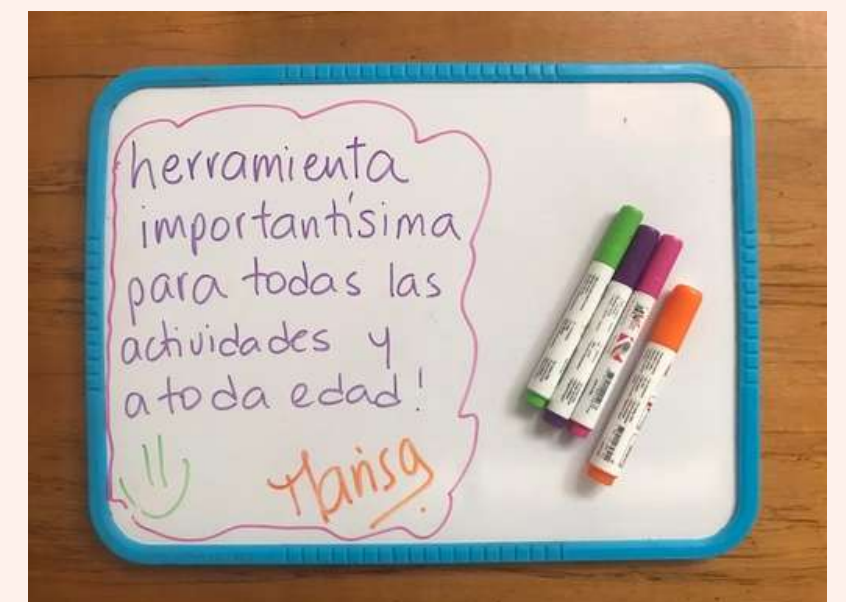
Ilustrar una palabra

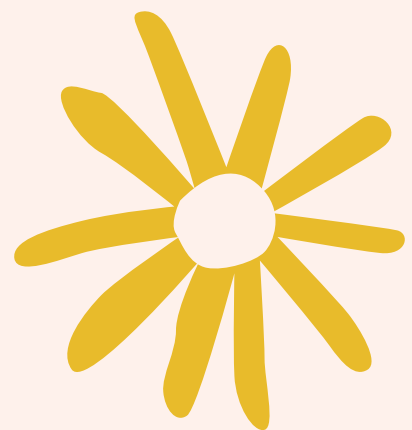
Realizar organizadores gráficos

Escribir una alternativa

Corregir una oración

Revisar tareas





LUCES DE APRENDIZAJE

¿EN QUÉ CONSISTE?

Es una estrategia de automonitoreo. Consiste en que cada estudiante tiene tres objetos que identifiquen los colores del semáforo. Cada color representa un estado frente al aprendizaje:

Verde: Entiendo muy bien

Amarillo: Me está costando un poco

Rojo: No entiendo, no puedo seguir



Esta estrategia permite recoger evidencia sobre el autoconcepto de logro que tienen los estudiantes. Permite hacerlos parte de su proceso de aprendizaje ya que los estimula a hacerse cargo de su aprendizaje activando procedimientos de ayuda y colaboración.

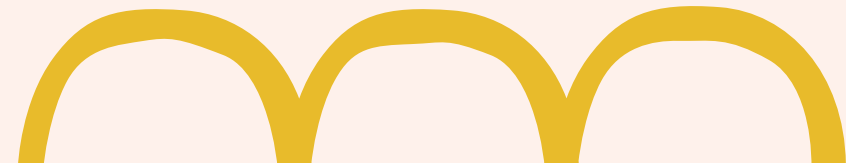


RESUMEN EN UNA ORACIÓN

Es una estrategia que permite sintetizar el contenido de un texto, preferentemente literario.

Permite que los estudiantes se mantengan focalizados en los aspectos importantes de la construcción de la idea principal, aplicando estrategias para suprimir los detalles que no son relevantes.

Para aplicar esta estrategia el docente realiza preguntas orientadoras como: qué, quién, dónde, cómo, por qué, etc. para identificar los puntos centrales de un texto, ya que a partir de esto se puede resumir la idea principal.



CLARIFICAR CRITERIOS DE LOGRO



¿EN QUÉ CONSISTE?

Consiste en proponer una visión clara a los estudiantes sobre dónde deben llegar, qué se espera de ellos y qué acciones tienen que realizar para lograr la meta de aprendizaje con éxito.

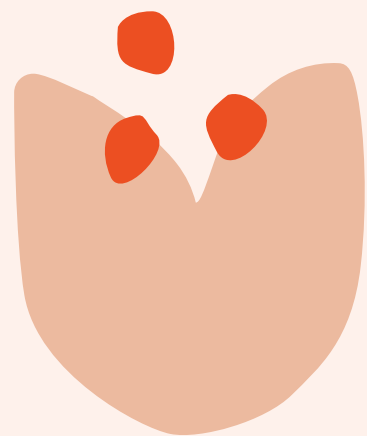
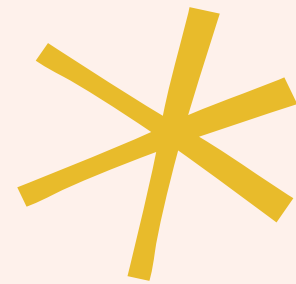
El docente presenta a los estudiantes la meta de una actividad de aprendizaje y la desglosa en criterios de logros para alcanzarla.





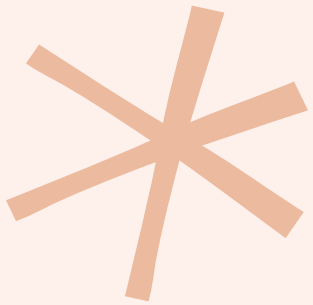
MI ERROR FAVORITO

Es una estrategia que permite al docente detectar errores frecuentes por medio de respuestas rápidas escritas por los estudiantes en un medio concreto. A partir de ella, pueden analizar la forma en que razonan para llegar a una respuesta. De esta forma el docente puede retroalimentar de forma inmediata y entrega apoyo a los estudiantes que lo necesiten.



TICKET DE SALIDA

Es una evaluación rápida e informal para el cierre de la clase, que permite registrar evidencias individuales al finalizar una actividad de aprendizaje.



Esta estrategia consiste en que durante los últimos minutos de la clase, los estudiantes responden por escrito una o más preguntas y las entregan al salir de la sala, a modo de boleto o ticket de salida.

EXIT TICKETS

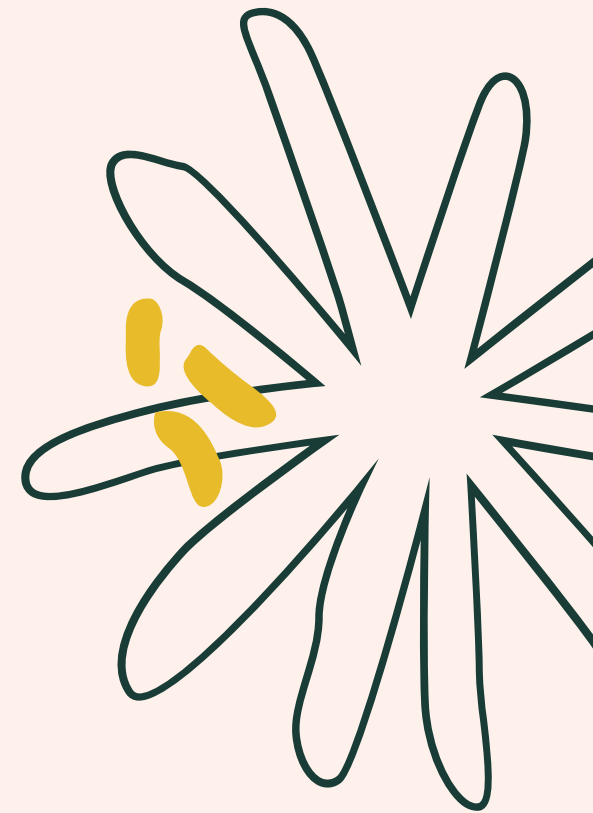
¿CUANDO? Los últimos 5' de clase

¿PARA QUÉ? Comprobar lo aprendido en clase

¿CÓMO?

- pregunta-respuesta
- análisis personal
- resumen
- mapa mental
- me gusta-no me gusta

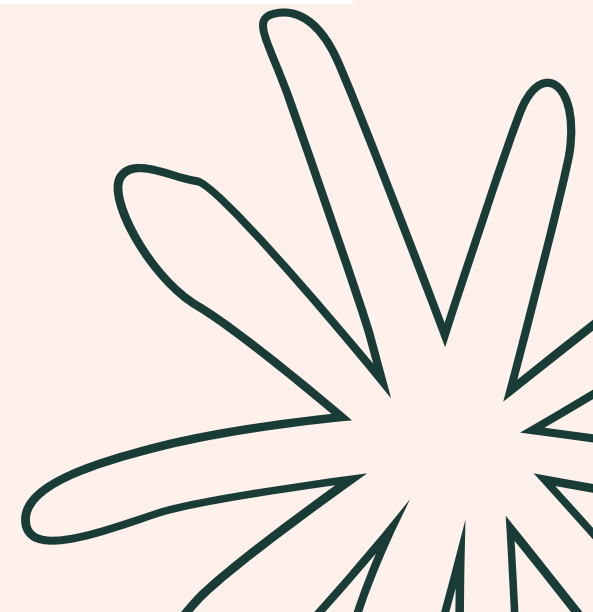
Camifikt

The infographic is titled 'EXIT TICKETS' and explains the strategy. It includes a clock icon for '¿CUANDO?' (When) and a question mark icon for '¿PARA QUÉ?' (For what). The '¿CÓMO?' (How) section shows five different exit ticket formats: 'pregunta-respuesta' (question-answer), 'análisis personal' (personal analysis), 'resumen' (summary), 'mapa mental' (mind map), and 'me gusta-no me gusta' (like-dislike). The Camifikt logo is at the bottom.

PAUSA REFLEXIVA

Es un tipo de evaluación formativa que se utiliza para comprobar rápidamente la comprensión de los estudiantes, ya que durante la clase se les da un momento de pausa para reflexionar sobre sus conceptos e ideas que han sido enseñados o los procesos que han realizado para llegar a una respuesta.

De esta manera, se espera que puedan realizar conexiones con los conocimientos previos, comentar algo que les pareció interesante y aclarar dudas.



La evaluación formativa permite entonces, conocer la distancia entre el nivel actual de desarrollo y el nivel más avanzado de desarrollo potencial; la evaluación así concebida se convierte entonces en una práctica trascendental hacia la formación y el aprendizaje.

