



La ruta del ratón de ciudad hacia el campo.

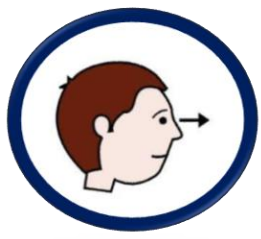
OA.10. Comprender normas de protección y seguridad referidas a tránsito, incendios, inundaciones, sismos, y otras pertinentes a su contexto geográfico.

Ámbito: Interacción y Comprensión del Entorno
Núcleo: Comprensión del Entorno Sociocultural.
Nivel: A- B- C- D -E

Materiales:

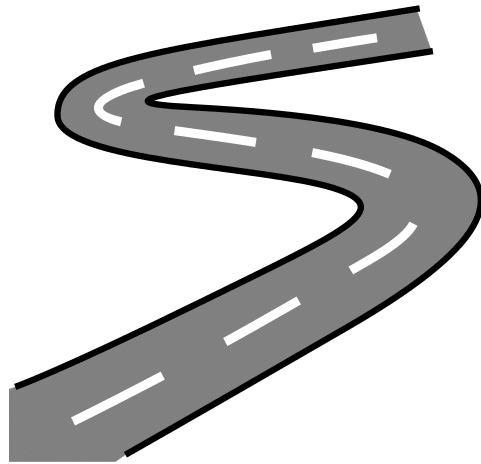


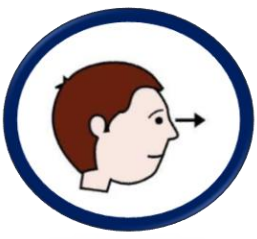
Juego la ruta hacia el campo



Observen y escuchen la fábula “El ratón de campo y ratón de ciudad, en el siguiente link: <https://www.youtube.com/watch?v=n07GyKYBxgI>

Respondan, ¿cuánto tiempo demoró el ratón de ciudad en llegar al campo?, ¿qué **ruta** creen que recorrió el ratón de ciudad para visitar al ratón de campo?, respetando el turno asignado.



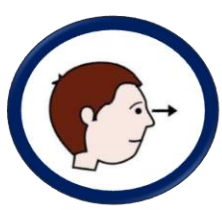


Observen las señales del tránsito.

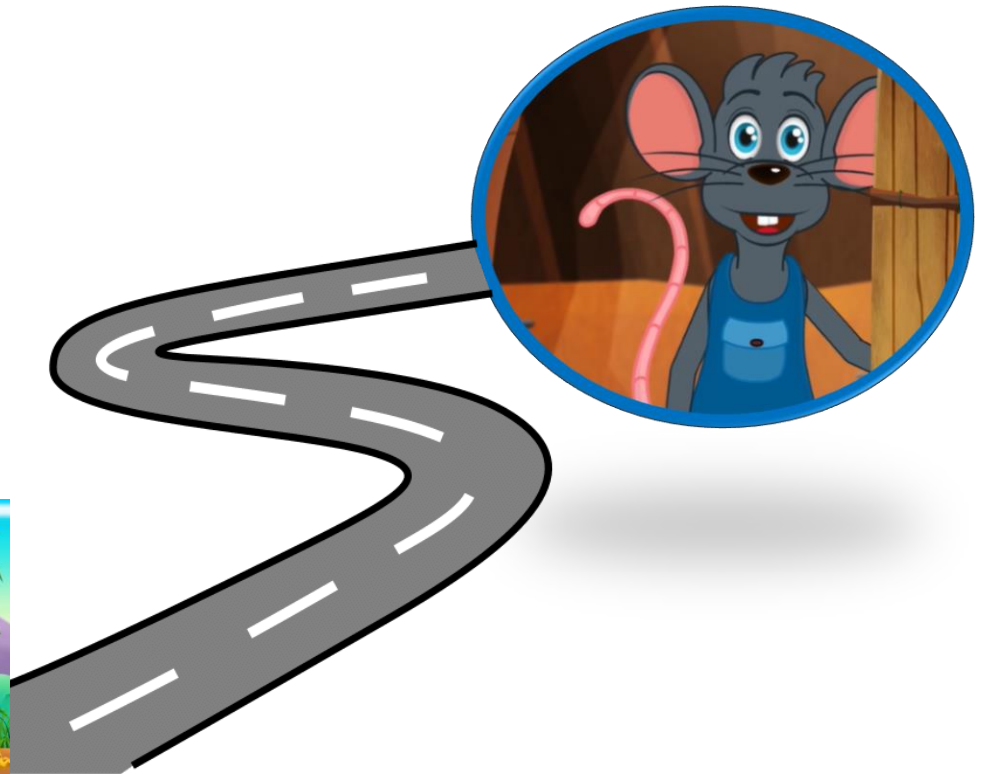
Comenten el significado de cada una de ellas, respetando el turno.

Escuchen las indicaciones que realizarán cada vez que aparezca alguna de las señales del tránsito, el juego "la ruta hacia el campo".





Jueguen a "La ruta hacia el campo", realizando acciones motrices, según la señal de tránsito presentada.





Respondan **¿qué otras señales de tránsito han observado?, ¿cómo se sintieron con la tarea realizada?, ¿qué emociones sienten al finalizar la tarea?**

Compartan con los compañeros/as.



Las **señales de tránsito de piso**, son tan importantes como las señales verticales. Son las marcas que se encuentran pintadas en la **carretera**, paralelas al sentido de circulación y son de color blanco o amarillo.





Compartan junto a la familia las palabras mágicas, para hoy.



Junt@s en familia





Más información sobre **señales del tránsito:**

<https://practicatest.cl/resumen-libro-de-nuevo-conductor-clase-B/senales-de-traffic>

<https://www.pruebaderuta.com/lineas-y-senales-de-piso-en-la-carretera.php>