

Prueba Sumativa Ciencias Naturales 4° Básico

Nombre: _____ Fecha: _____

Puntaje ideal: 40 p. Puntaje obtenido: _____ Desempeño alcanzado: _____

Logrado: >32.	Medianamente logrado: 25.5 – 31.5.	Por Lograr: = o <25.
---------------	------------------------------------	----------------------

Instrucciones generales: En el siguiente test se presentarán una serie de preguntas en relación a lo aprendido durante el año escolar 2020 en la asignatura de Ciencias Naturales. Lee detenidamente cada una de las preguntas y responde de acuerdo a lo que recuerdas.

I Ítem Selección Múltiple: Lee atentamente cada una de las preguntas y encierra en un círculo la alternativa correcta.

1. ¿Cuál de los siguientes objetos se encuentra en estado sólido?

A. Taza.



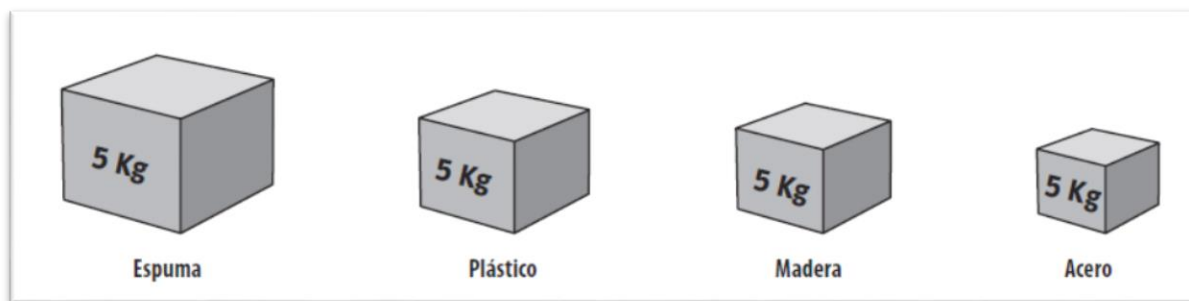
B. Vapor de agua.



C. Leche.



2. Observa los siguientes cubos. Pensando en los conceptos de masa y volumen ¿Qué diferencias y similitudes puedes señalar?



- A. Los cubos tienen similar masa pero diferente volumen.
- B. Los cubos tienen similar volumen pero diferente masa.
- C. Ninguna de las alternativas es correcta.

3. El volumen de un cuerpo es:

- A. La cantidad de materia que posee un cuerpo.
- B. El espacio que ocupa un cuerpo.
- C. La materia y espacio de un cuerpo.

4. Observa la siguiente imagen ¿Qué tipo de fuerza representa?



- A. Fuerza de gravedad.
- B. Fuerza magnética.
- C. Fuerza de contacto.

5. ¿Qué efectos tiene la aplicación de la fuerza sobre la pelota que se muestra en la imagen?



- A. Deformación de la pelota.
- B. Cambio de dirección de la pelota.
- C. Cambio de velocidad de la pelota.

6. ¿Qué capa de la geosfera señala la flecha en la imagen?



- A. Corteza.
- B. Manto.
- C. Núcleo.

7. ¿Sobre qué placas tectónicas se ubica Chile?

- A. Placa Africana y Placa Pacífica.**
- B. Placa Norteamericana y Placa Pacífica.**
- C. Placa de Nazca y Placa Sudamericana.**

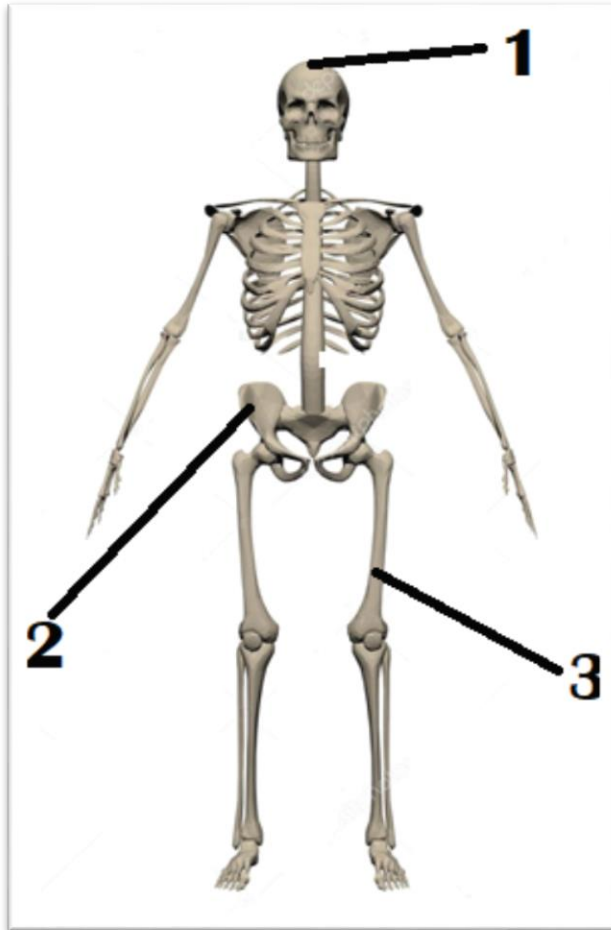
8. ¿Qué debes hacer durante un sismo?

- A. Ir corriendo a un lugar seguro.**
- B. Conservar la calma y ubicarme en un lugar seguro.**
- C. Conservar la calma e ir a la calle para estar con más personas.**

9. ¿Qué estructuras del cuerpo son necesarias para realizar los movimientos?

- A. Huesos.**
- B. Músculos.**
- C. A y B son correctas.**

10. ¿Cuál es el nombre de los huesos 1, 2 y 3 que se señalan en el esqueleto?



- A. 1 es cráneo, 2 es fémur y 3 es pelvis.
- B. 1 es cráneo, 2 es pelvis y 3 es fémur.
- C. 1 es cráneo, 2 es peroné y 3 es clavícula.

II Ítem de Selección simple: Verdadero o Falso. Escribe una **V** si consideras que la afirmación es verdadera o una **F** si crees que es falsa.

1. ____	La manzana puede caer de árbol producto de la fuerza de gravedad.
2. ____	El cráneo es un hueso que protege al cerebro.
3. ____	La masa es la cantidad de materia que tiene un objeto.
4. ____	La corteza es la capa más gruesa de la geosfera.
5. ____	El movimiento de las placas tectónicas sólo puede producir terremotos.

III Ítems de respuesta específica.

1. ¿Qué beneficios tiene la actividad física para el sistema musculo esquelético?

Pauta de corrección

I Ítem Selección Múltiple.		
Nº de pregunta	Clave	Puntaje
1	A	2
2	A	2
3	B	2
4	C	2
5	B	2
6	B	2
7	C	2
8	B	2
9	C	2
10	B	2
II Ítem de Selección simple: Verdadero o Falso.		
Nº de pregunta	Clave	Puntaje
1	Verdadero.	3
2	Verdadero.	3
3	Verdadero.	3
4	Falso.	3
5	Falso.	3
III Ítems de respuesta específica.		
Nº de pregunta	Clave	Puntaje
1	El estudiante escribe sin faltas ortográfica al menos una de las siguientes ideas: Aumenta la elasticidad muscular y articular, facilitando la realización de las actividades de la vida cotidiana; incrementa la fuerza y resistencia muscular, ayudando a prevenir el deterioro de la musculatura. Previene enfermedades como la aparición de la osteoporosis.	5

	<p>El estudiante escribe con errores ortográficos al menos una de las siguientes ideas: Aumenta la elasticidad muscular y articular, facilitando la realización de las actividades de la vida cotidiana; incrementa la fuerza y resistencia muscular, ayudando a prevenir el deterioro de la musculatura. Previene enfermedades como la aparición de la osteoporosis.</p>	3 – 4
	<p>El estudiante no responde o lo que escribe no se condice con lo solicitado.</p>	0

Puntaje total: 40 puntos.