
La relación de los jóvenes con la política: desafíos para la formación de profesores

Jorge Manzi

Escuela de Psicología

P. Universidad Católica de Chile

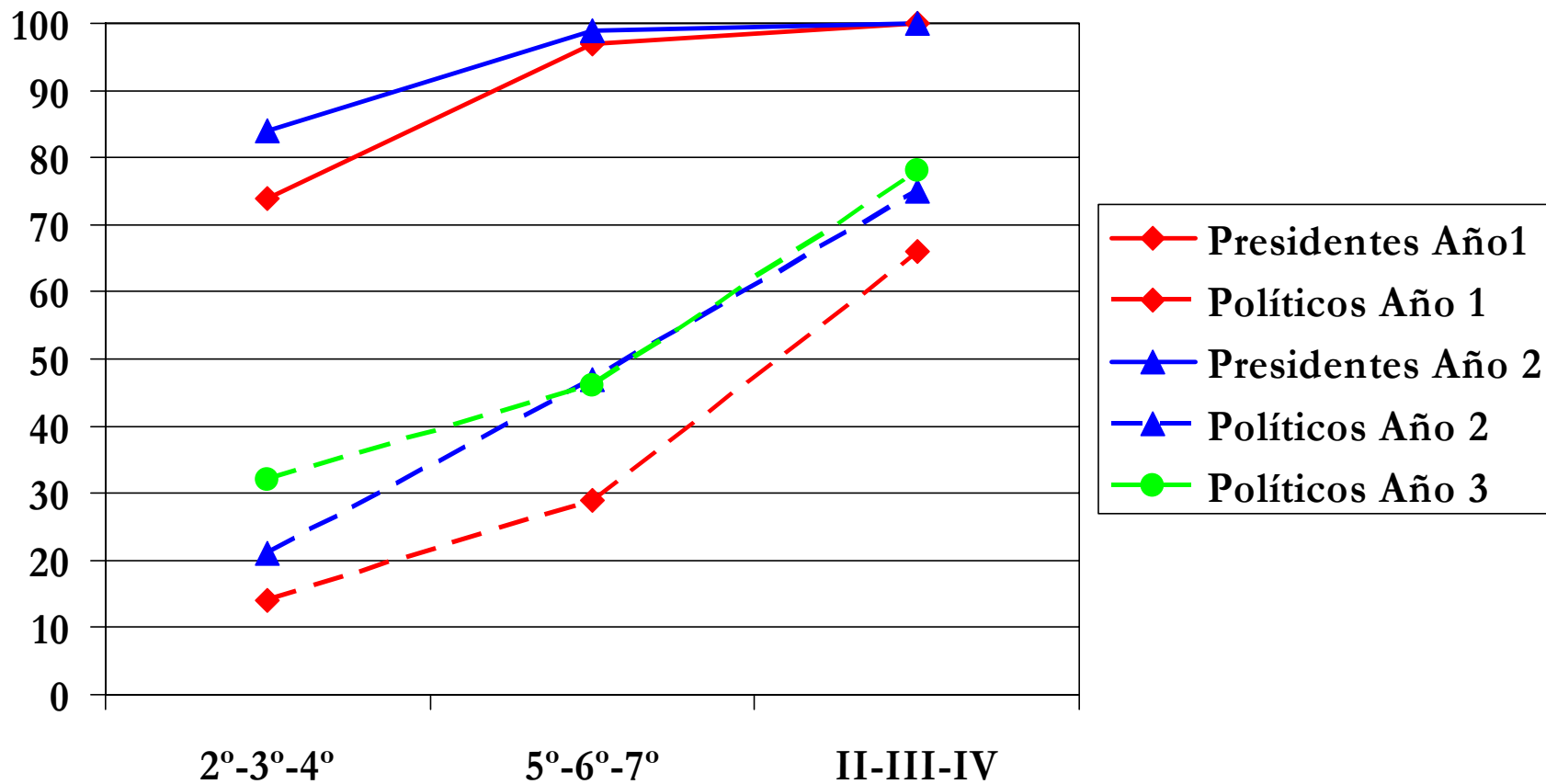
Antecedentes académicos

- Estudios previos acerca de la evolución de las ideas políticas en niños y jóvenes muestran importantes cambios con la edad:
 - La familiaridad con el mundo político comienza tempranamente en la vida escolar
 - Las actitudes iniciales son positivas y se tornan progresivamente más negativas
 - La información crece con la edad
 - Los conocimientos, actitudes y valores se articulan en forma más compleja y sistemática a medida que aumenta la edad
-

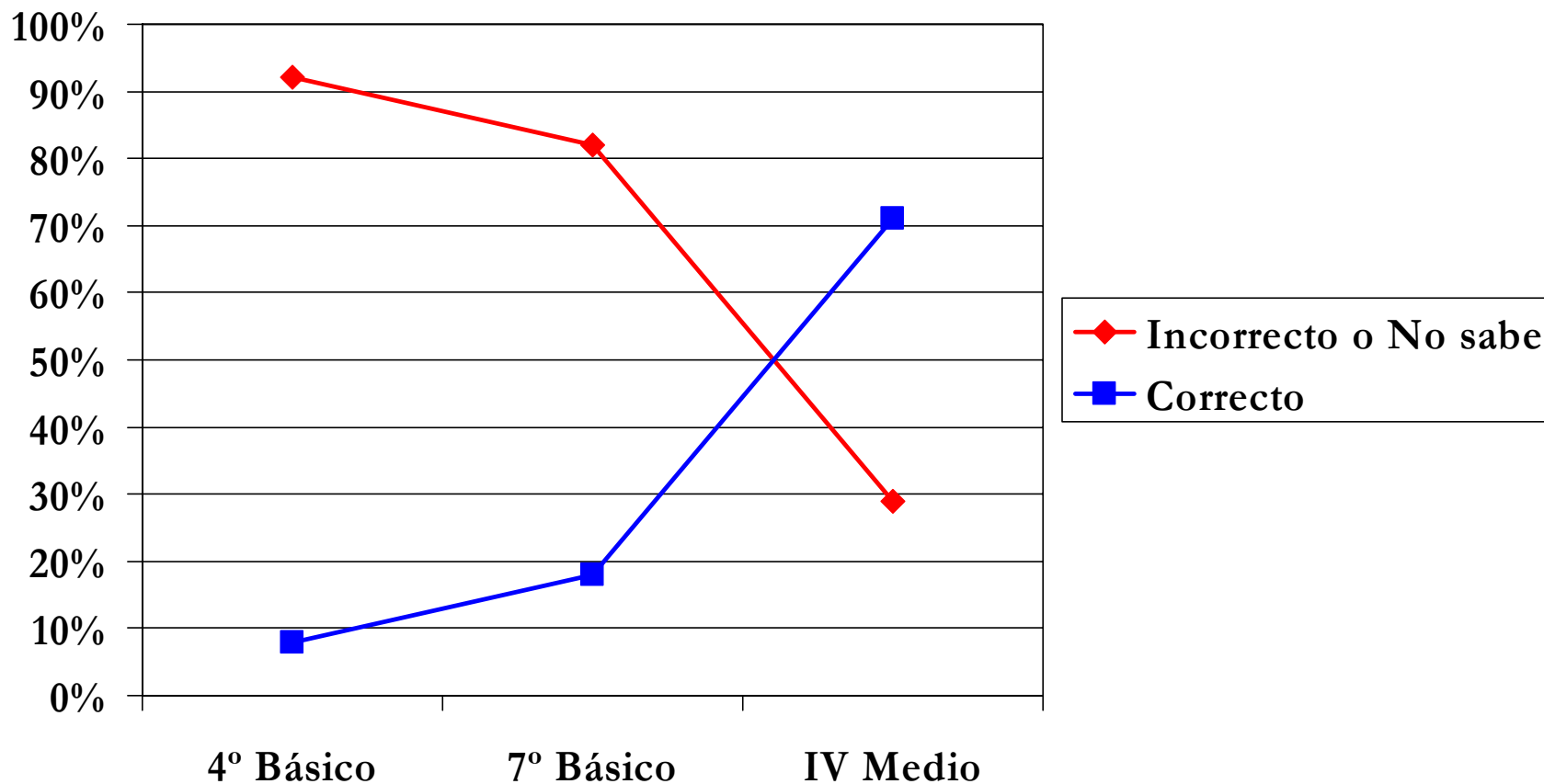
Aspectos metodológicos de proyecto FONDECYT

- Proyecto ejecutado entre 1995 y 1997
 - Muestra (N=333) estratificada según curso (2°, 5° y II), sexo y NSE
 - Seguimiento de 3 años (con reemplazo)
 - Información obtenida con pauta de entrevista aplicada por estudiantes de psicología.
-

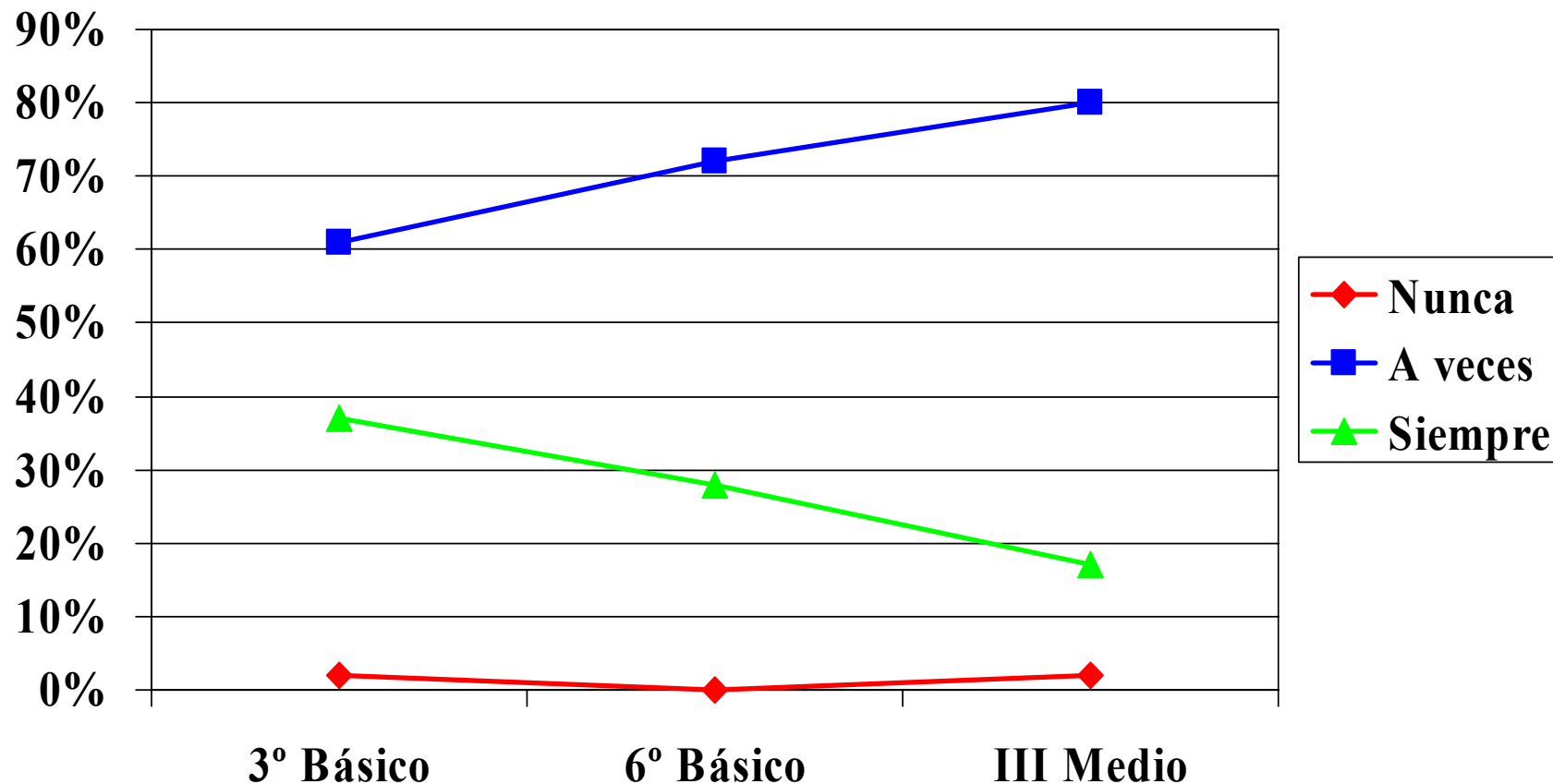
Familiaridad con Presidentes y otros Políticos



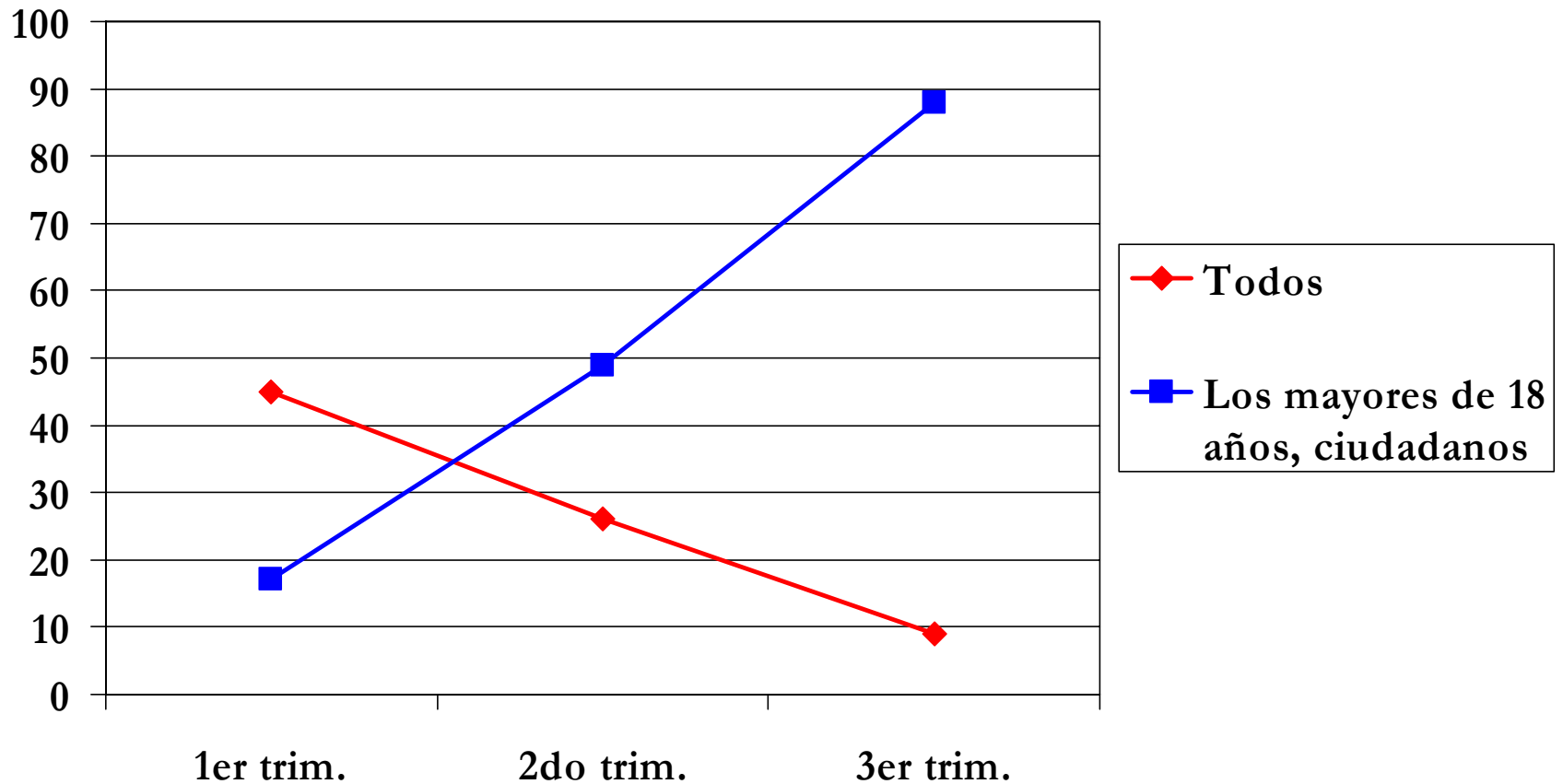
¿Pertenece el Presidente a algún partido político? ¿a cuál?



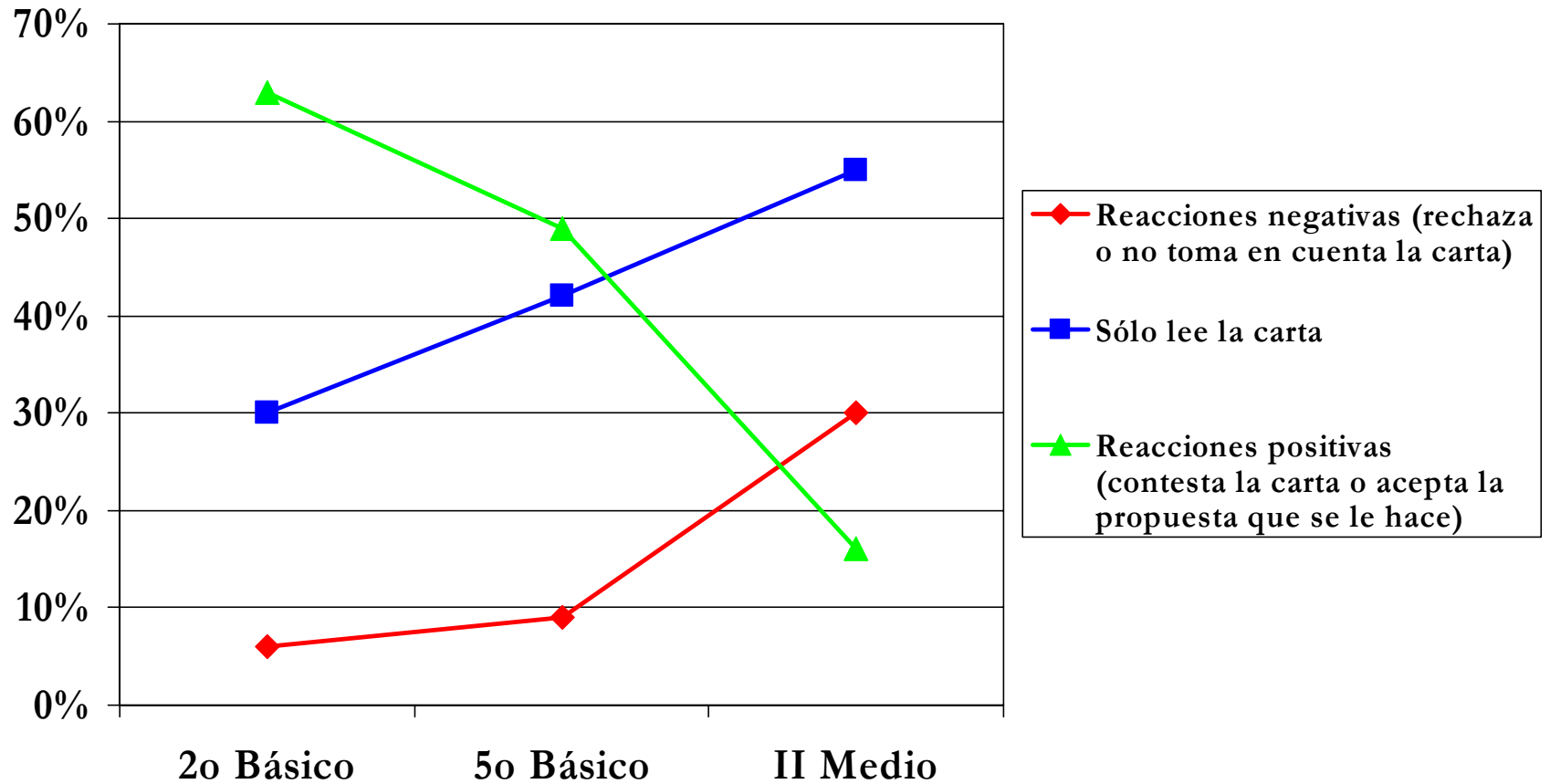
¿Crees que el Presidente hace bien las cosas?



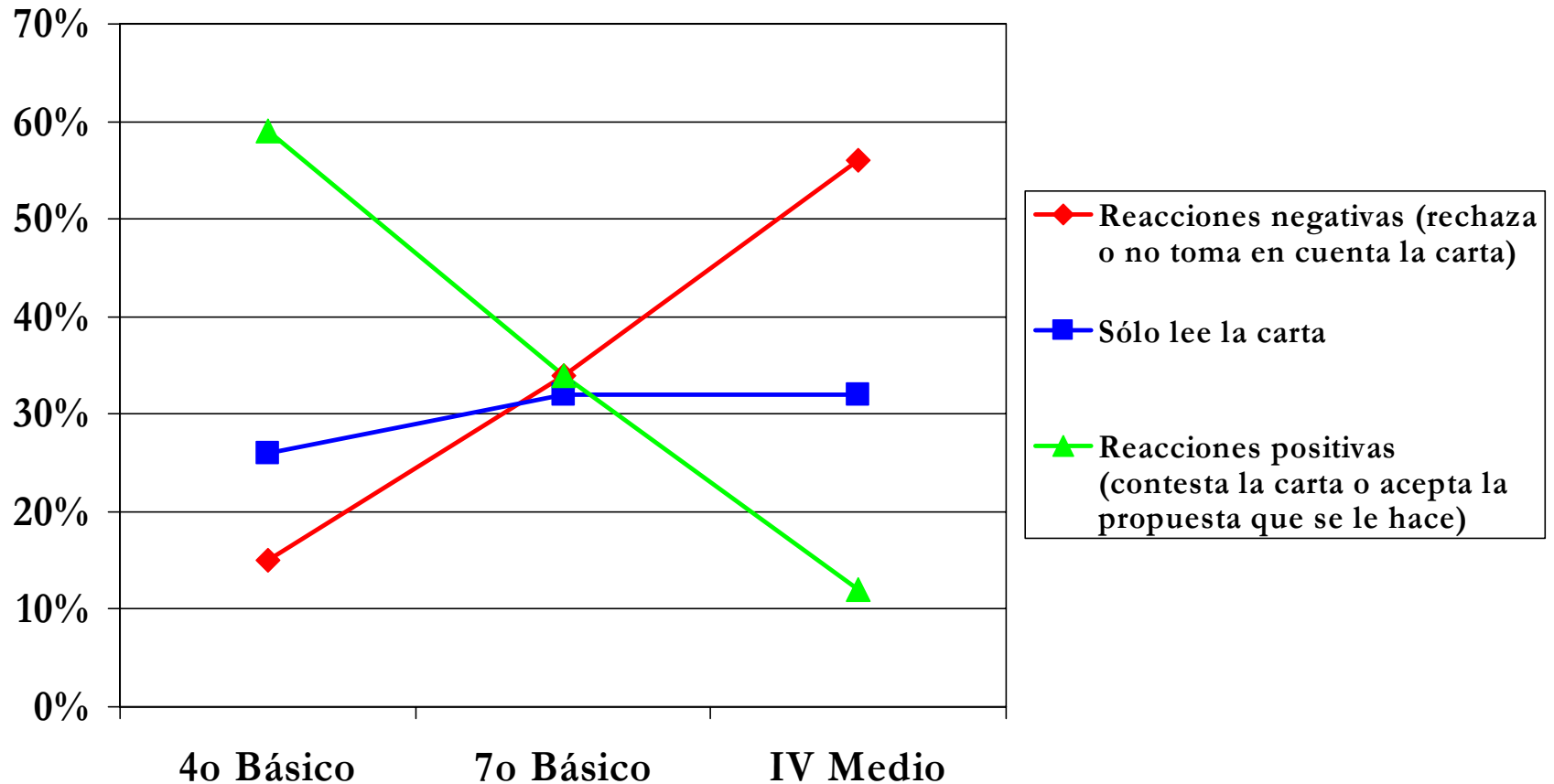
¿Quiénes pueden votar para elegir al Presidente?



Imagina que tu papá le manda una carta al Presidente de Chile proponiéndole algo, ¿qué crees tú que haría el Presidente? (1a med)



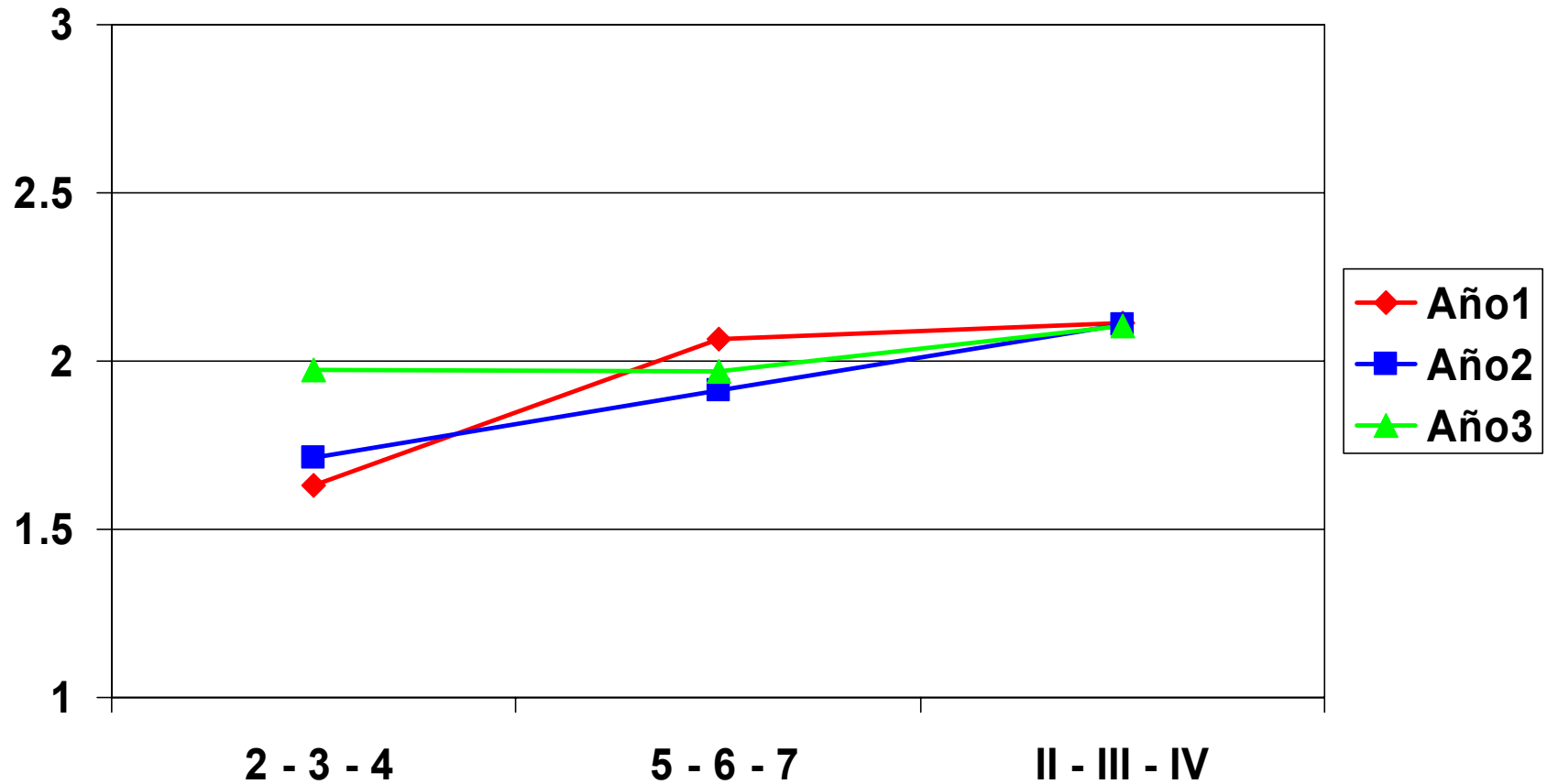
Imagina que tu papá le manda una carta al Presidente de Chile proponiéndole algo, ¿qué crees tú que haría el Presidente? (3a med)



Medición de cinismo político

- ¿Crees que los políticos toman en cuenta lo que la gente piensa?
 - ¿Crees que la gente que está en política es mentirosa?
 - ¿Qué crees tú que le interesa más a los políticos: ayudar a todos los chilenos o solamente a sus amigos?
 - ¿Cómo usan los políticos el dinero que se les da: para ayudar a los demás o para enriquecerse?
-

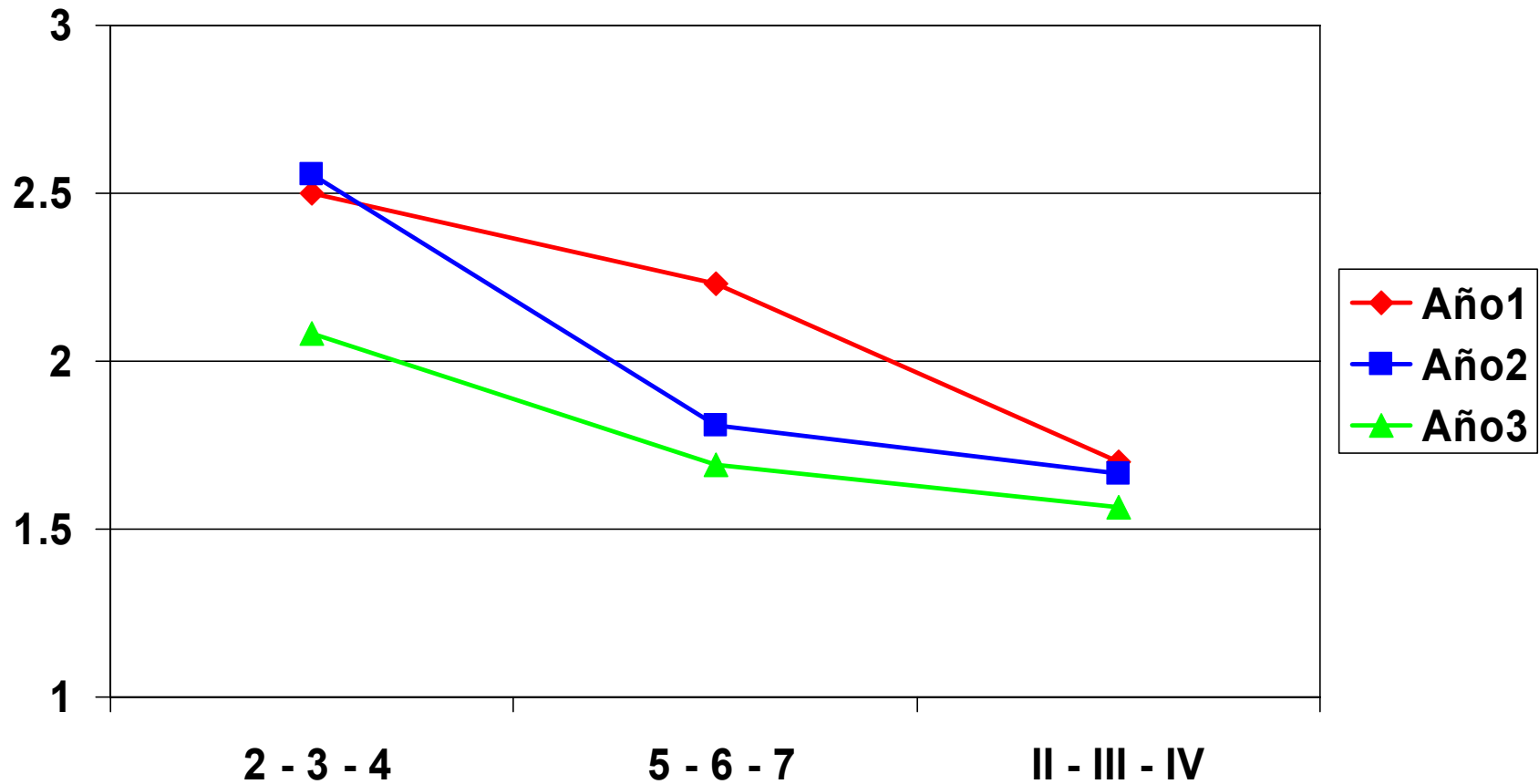
Evolución del Cinismo Político en las tres cohortes



Medición de Autoeficacia Política

- Si descubres que el gobierno se está equivocando en algo, ¿le escribirías una carta o no harías nada?
 - Cuando las cosas andan mal en el gobierno, ¿crees que la gente como tú puede hacer algo?
-

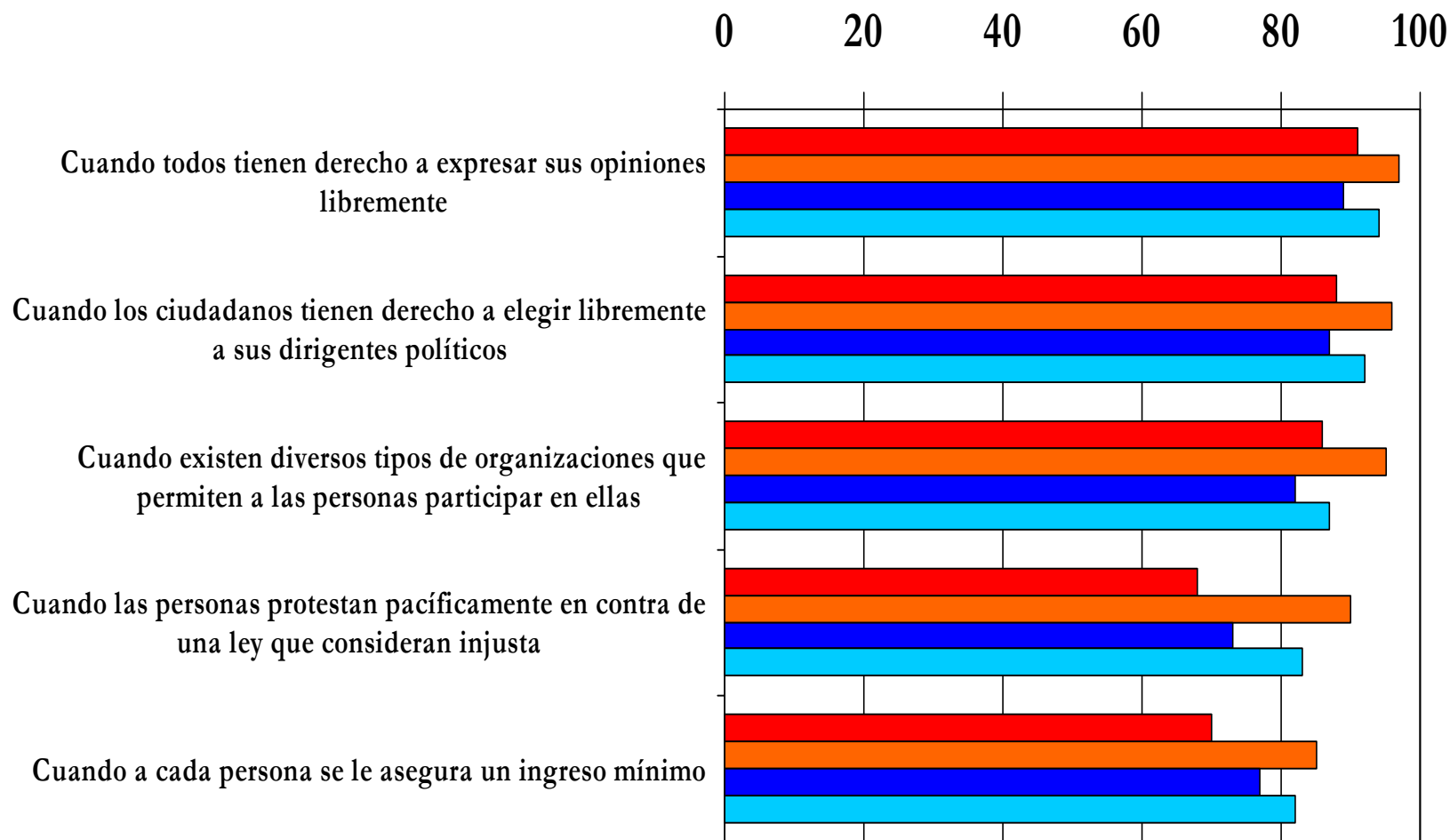
Evolución de la Autoeficacia Política en las tres cohortes



Antecedentes de Estudio CIVICA (2000)

Bueno o Muy Bueno para la Democracia

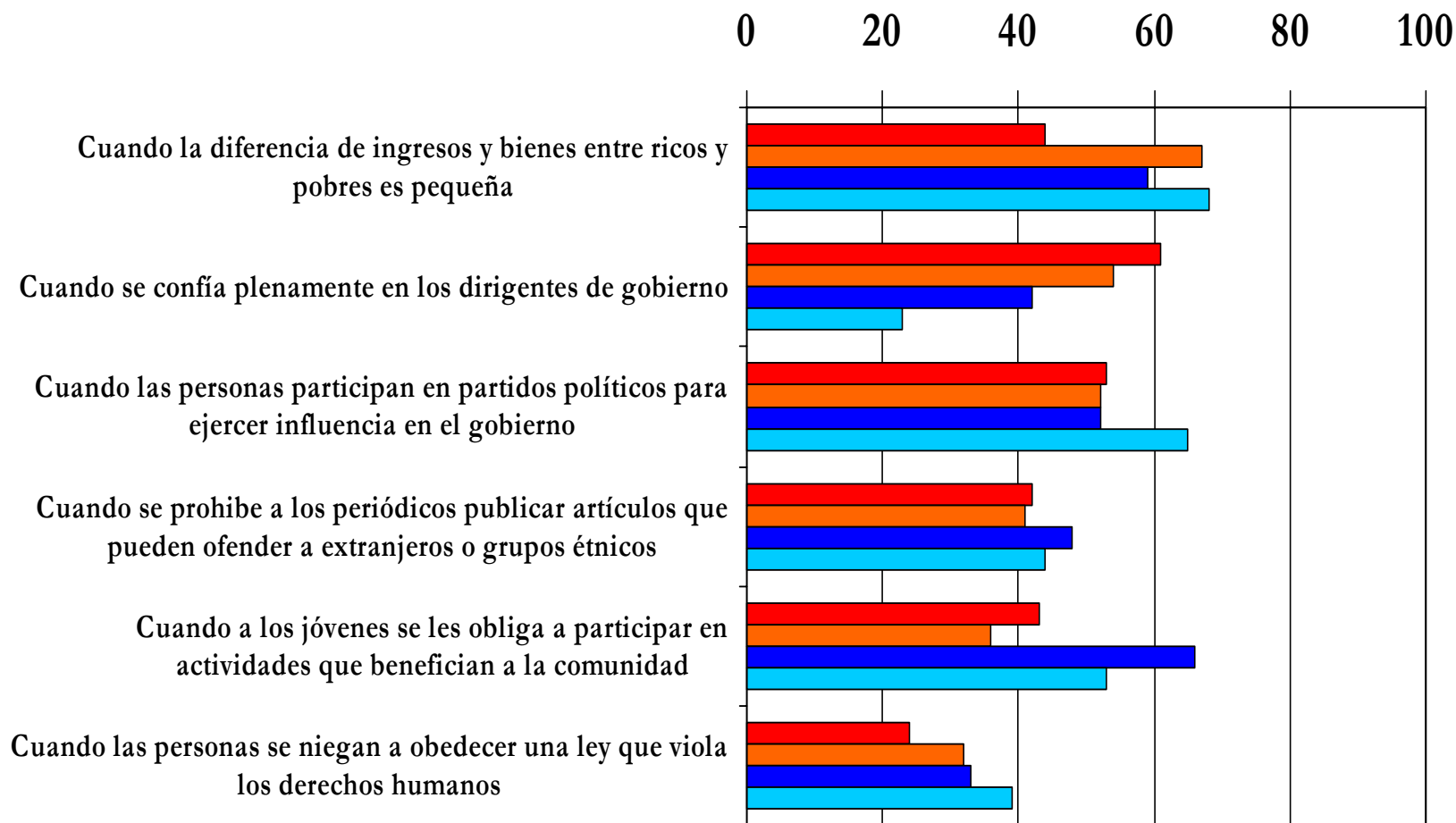
Fuente: Cívica 2000



■ Chile 80 ■ Chile IV ■ Internac1 ■ Internac2

Bueno o Muy Bueno para la Democracia

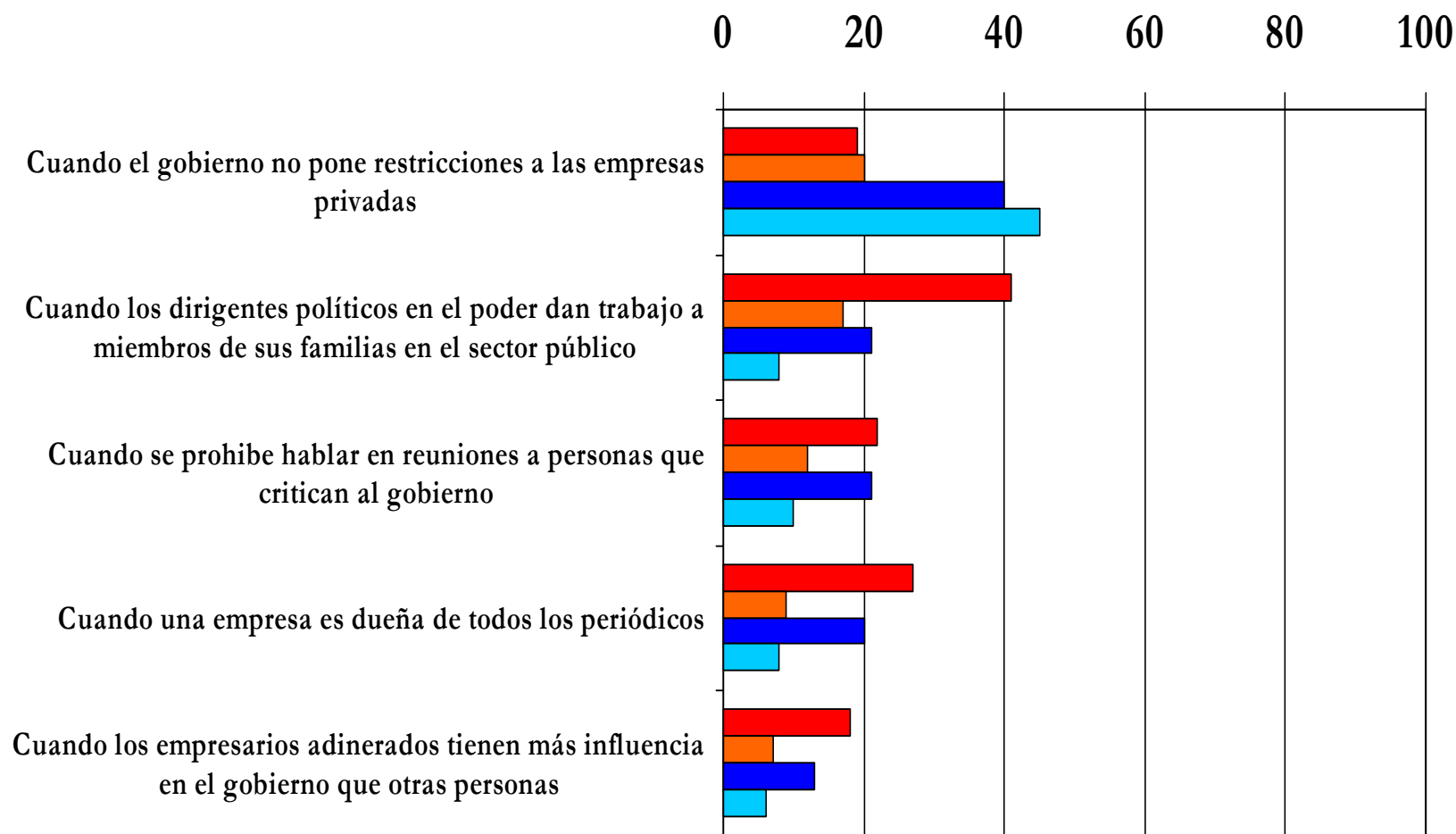
Fuente: Cívica 2000



■ Chile 80 ■ Chile IV ■ Internac1 ■ Internac2

Bueno o Muy Bueno para la Democracia

Fuente: Cívica 2000



■ Chile 80 ■ Chile IV ■ Internac1 ■ Internac2

Bases para la formación cívica

- Integrar conocimientos, actitudes-valores y habilidades sociales y conductuales.
 - Asegurar una base de información acerca del entorno sociopolítico en que se desenvuelve el niño o joven (considerar instituciones permanentes, pero también temas contingentes).
-

Bases para la formación cívica

- Promover la comprensión de los procedimientos acordados socialmente para tomar decisiones y resolver conflictos. En esta materia se debieran priorizar la participación de los estudiantes en actividades de simulación y juego de roles, de manera que se promueva simultáneamente la comprensión de las complejidades asociadas a la toma de decisiones y el desarrollo de las habilidades sociales involucradas
-

Bases para la formación cívica

- ❑ Reglas acerca de mayoría y minoría
- ❑ Procedimientos para tramitar acuerdos sociales (leyes principalmente)
- ❑ Mecanismos no confrontacionales para resolver conflictos (diálogo, negociación, conciliación, mediación)
- ❑ Habilidades de argumentación (defensa de los puntos de vista propios, entendimiento de puntos de vista distintos del propio)
- ❑ Planteamiento de temas a autoridades políticas de diverso tipo y nivel
- ❑ Reconocer el rol de las identidades sociales en el comportamiento cívico (valoración del propio grupo, participación, percepción de otros grupos).
- ❑ Reconocer los efectos psicológicos asociados al prejuicio y la discriminación

Bases para la formación cívica

- Promover la comprensión de los dilemas sociales básicos de toda sociedad
 - Dilemas asociados a recursos: beneficios individuales versus beneficios colectivos
 - Dilemas intertemporales: beneficios de corto plazo versus beneficios de largo plazo
 - Justicia y equidad: bases para distribuir recursos y recompensas entre grupos y personas.
-

Bases para la formación cívica

- Estimular el desarrollo de actitudes sociales básicas para la convivencia social
 - Tolerancia (reconocimiento de derechos generales hacia personas y grupos con los que discrepamos)
 - Confianza interpersonal y en instituciones
 - Eficacia política
 - Preservar y valorar los referentes histórico-políticos de la tradición nacional.
 - Estimular la identidad nacional.
 - Respetar la diversidad política, religiosa, étnica, etc. existente en Chile
 - Valorar la importancia de mantener relaciones cordiales con otros países de la región
-