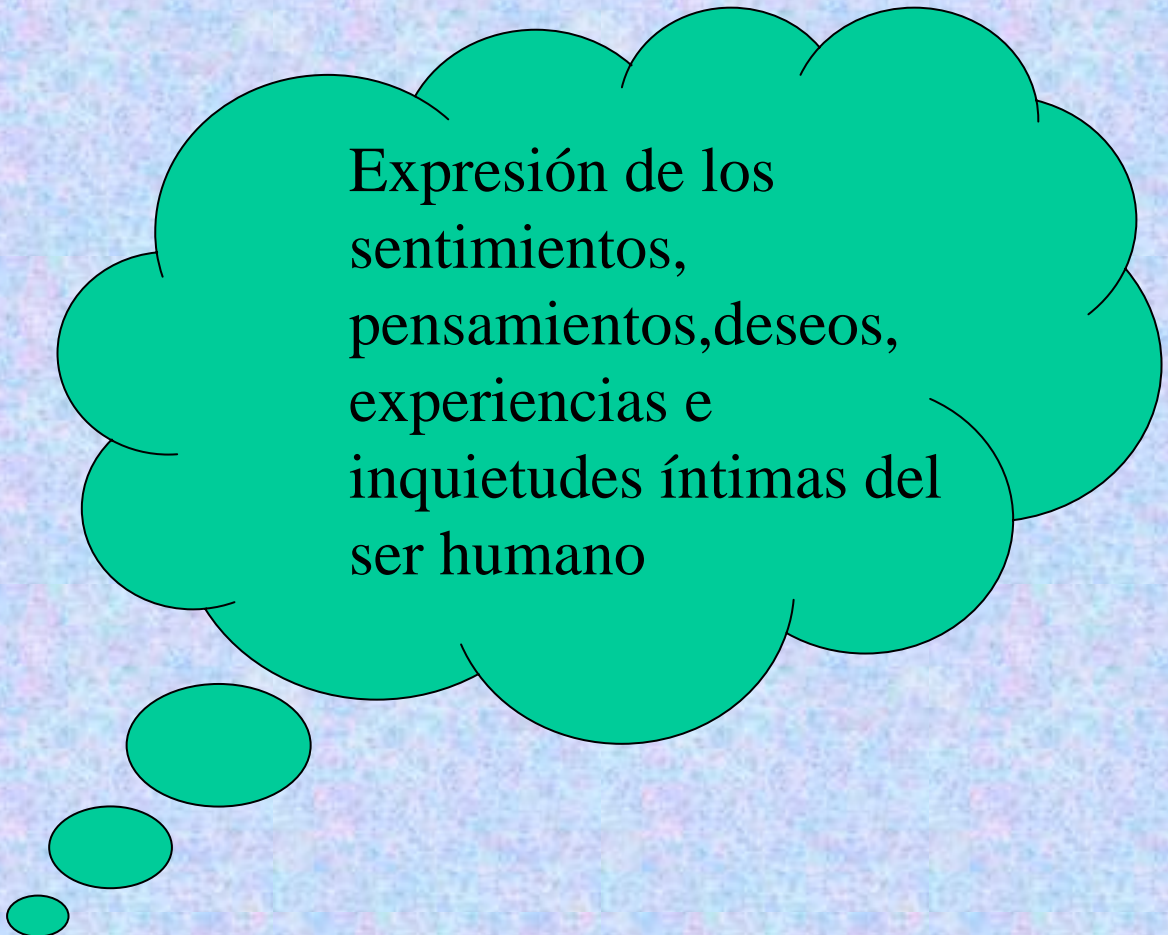


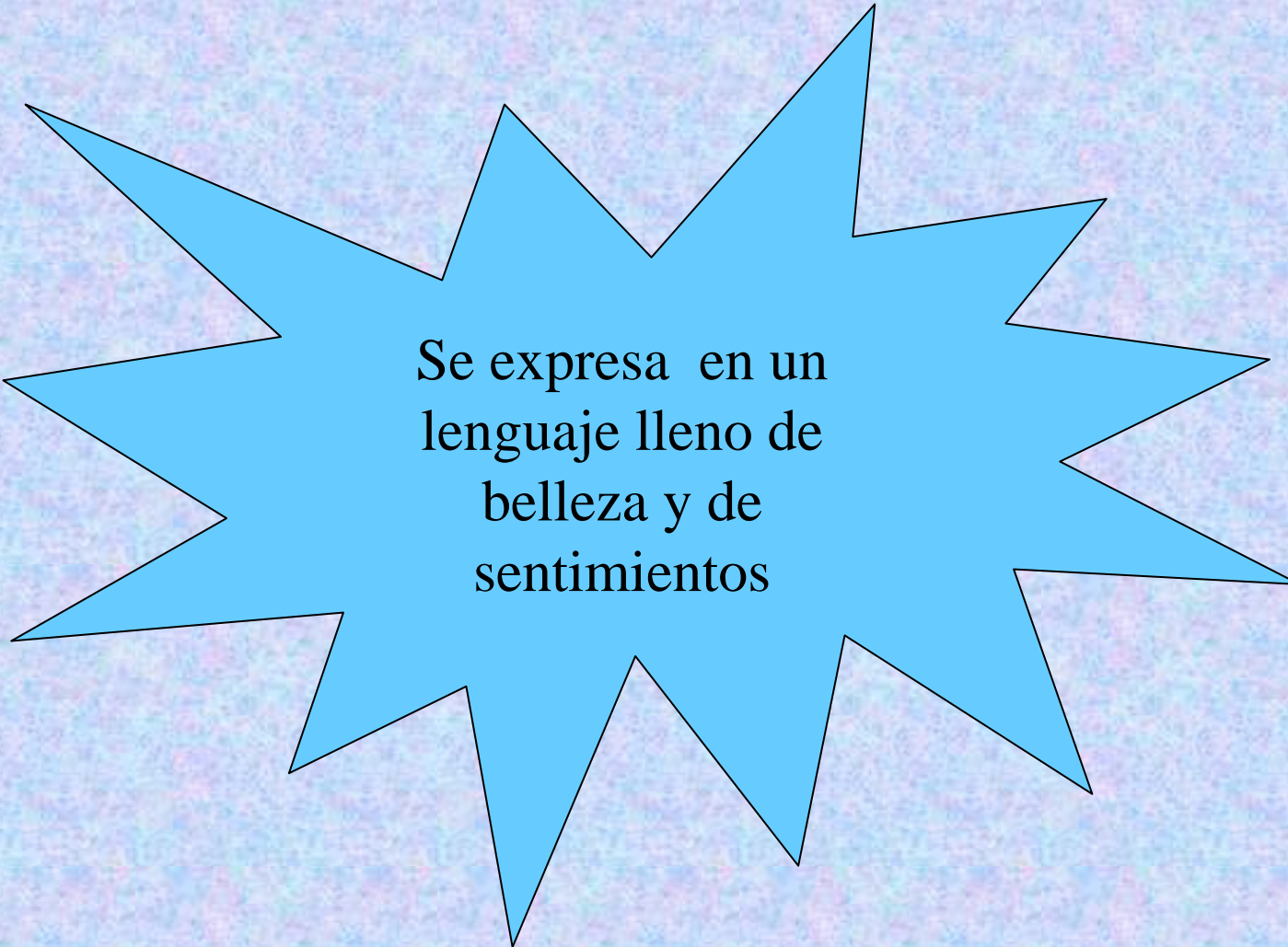


# GÉNEROS LITERARIOS



Expresión de los  
sentimientos,  
pensamientos, deseos,  
experiencias e  
inquietudes íntimas del  
ser humano


LITERATURA



Se expresa en un  
lenguaje lleno de  
belleza y de  
sentimientos

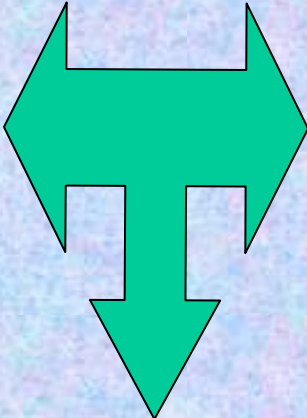
LITERATURA





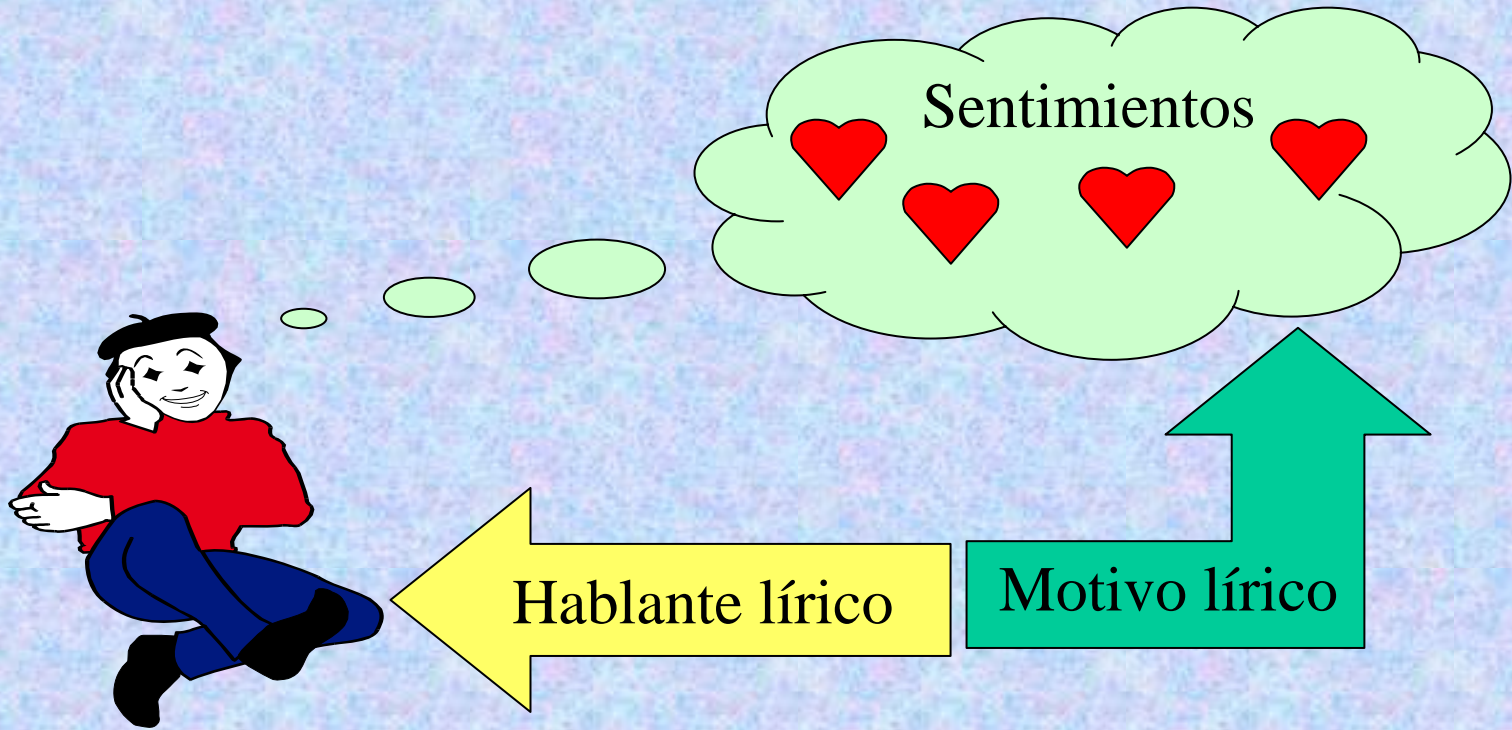
**GÉNEROS  
LITERARIOS**

**NARRATIVO**



**DRAMÁTICO**

**LÍRICO**



GÉNERO LÍRICO:



El poeta o poetisa manifiesta su mundo subjetivo e interior o sentimientos universales que hace suyos.

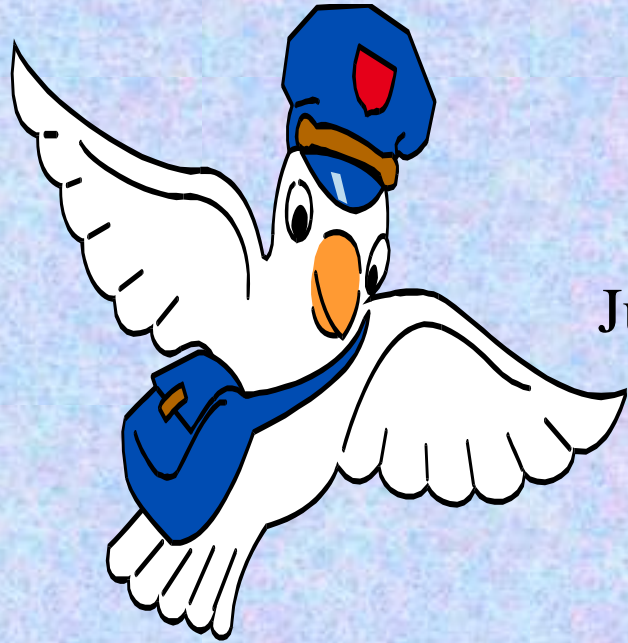
Utiliza recursos como:

\*figuras literarias

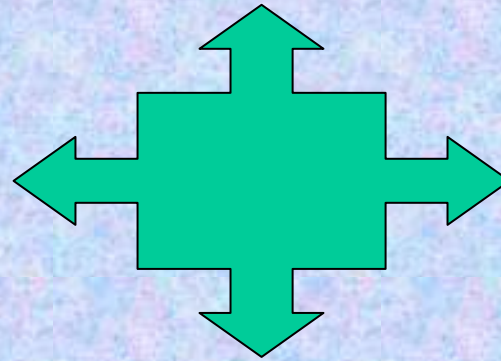
\*versos

\*estrofas

\*rima



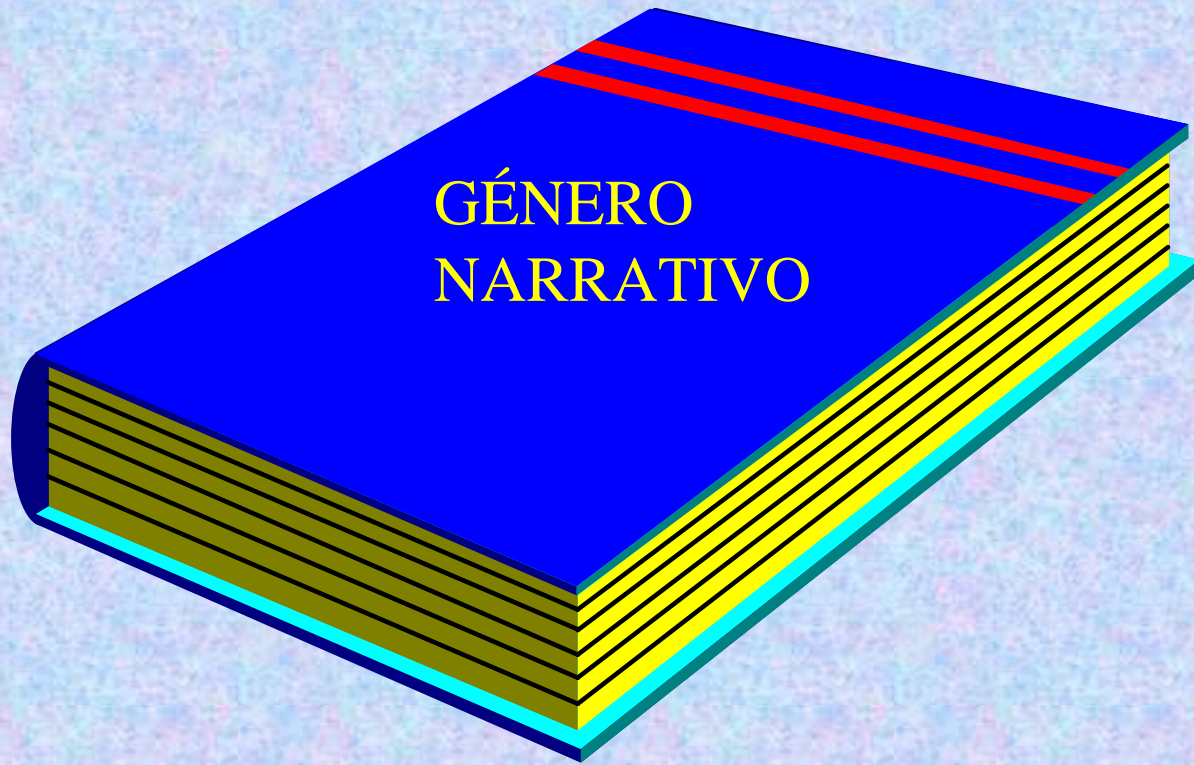
Juegos



Oda

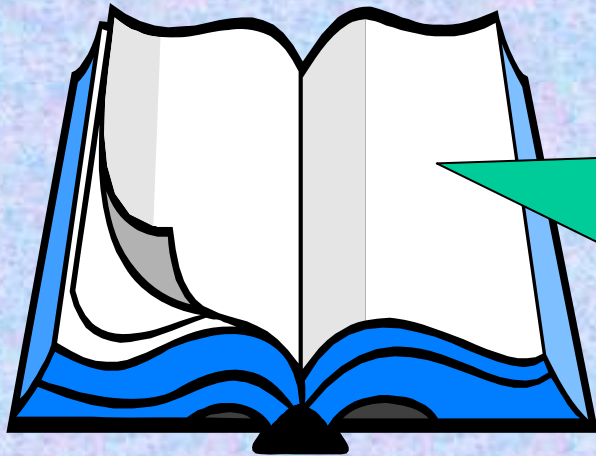
Caligrama

Epigrama



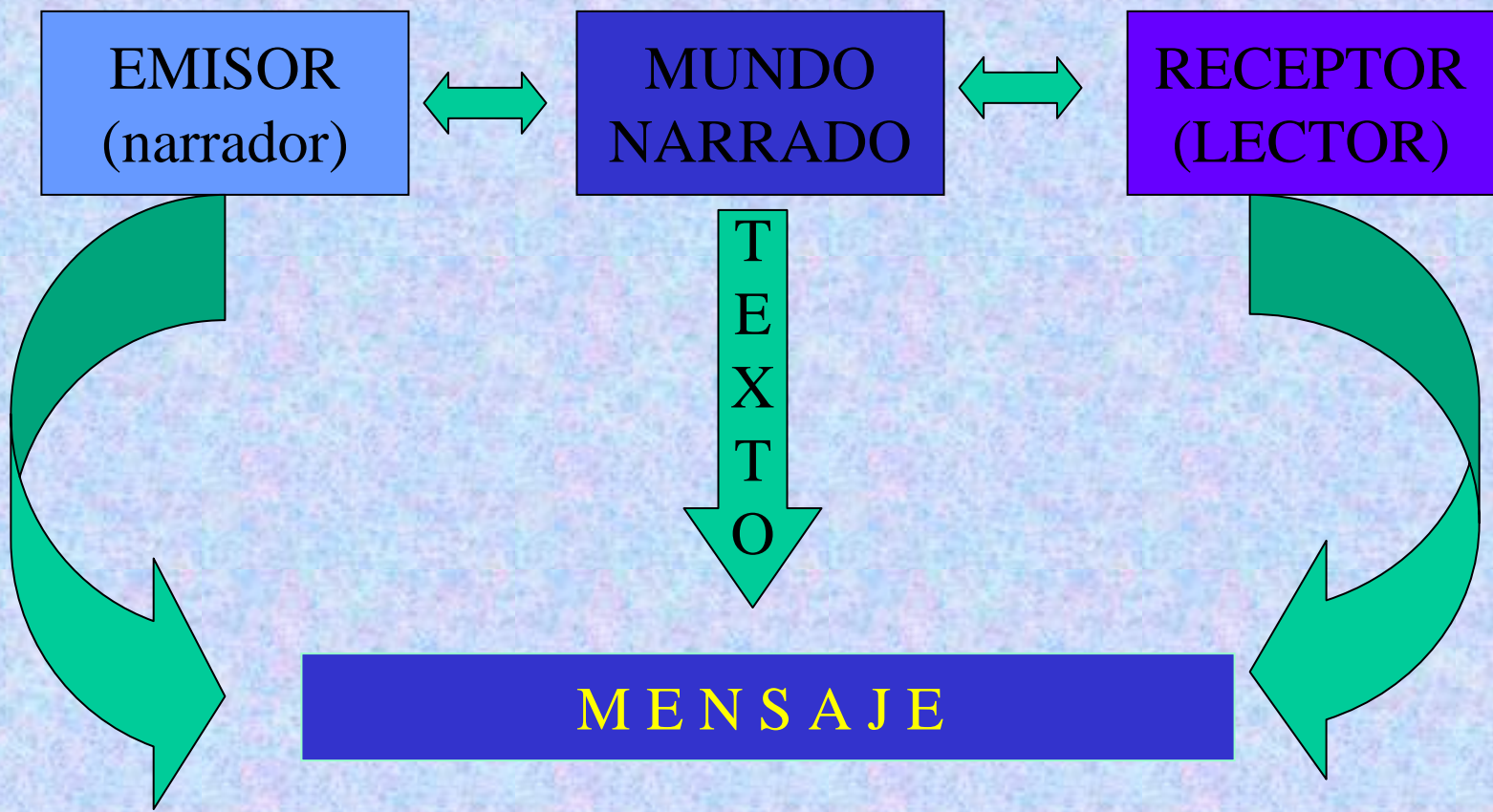
**GÉNERO  
NARRATIVO**





Busca describir  
objetivamente el mundo  
exterior relatando una  
historia

Existe una estrecha  
relación entre Emisor -  
Receptor y Mundo  
Narrado



### **CUENTO:**

Narración breve que cuenta de un solo tema central

### **NOVELA:**

Narración similar al cuento pero de un tratamiento más extenso y consta de más de un tema central

**NARRACIÓN**

### **LEYENDA:**

Narración fantástica o parcialmente histórica que la tradición ha ido elaborando

### **MITO:**

Relato que explica en forma alegórica los orígenes del universo y del ser humano. Tiene carácter sagrado.

# GÉNERO DRAMÁTICO



Se centran en el diálogo o monólogo que entablan los personajes.

**DRAMÁTICOS**

La acción dramática se desarrolla  
sobre la base de un conflicto.

Su objetivo es la representación  
teatral.



**COMEDIA:**  
Presenta situaciones cuyo tono  
general es jocoso y divertido





## TRAGEDIA:

El protagonista se enfrenta  
con el destino implacable.  
Su desenlace siempre es fatal



## DRAMA:

Obra en que los conflictos humanos  
ponen en tensión a los espectadores.  
No siempre tienen un desenlace fatal





TRAGICOMEDIA:  
Obra en que se combina lo trágico  
con lo cómico

**ACTO**

**CUADRO**

**ESCENA**

**PARTES FUNDAMENTALES**





**OBRA  
DRAMÁTICA**